



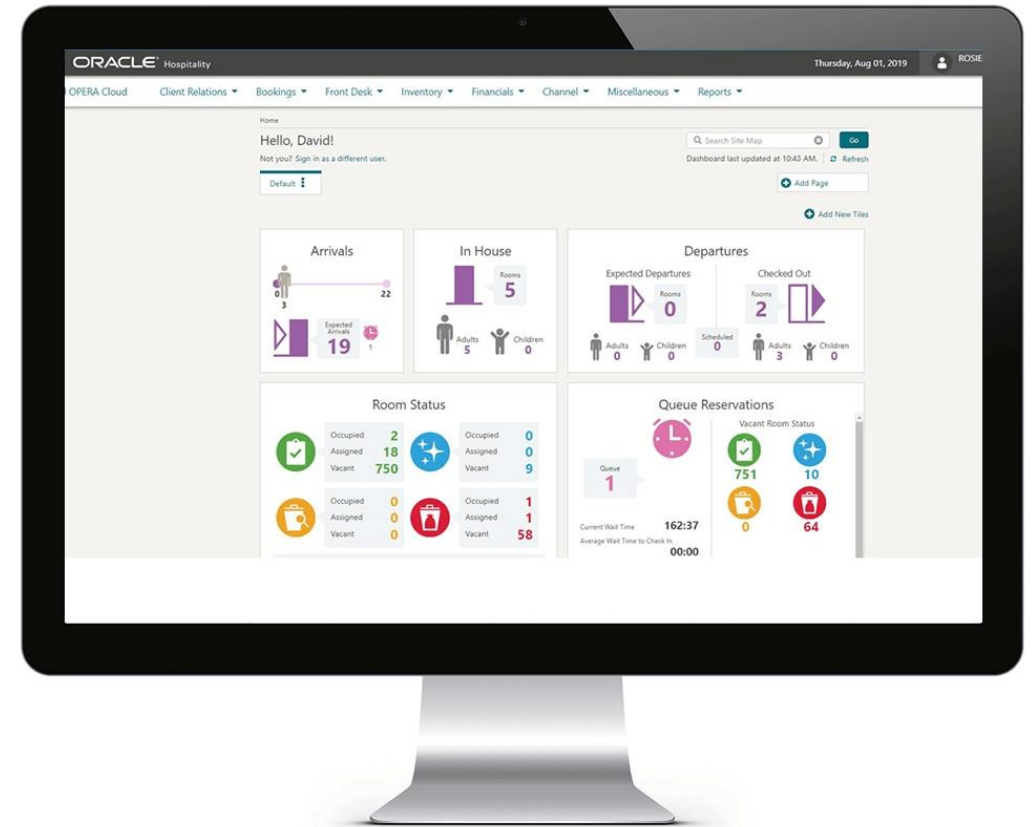
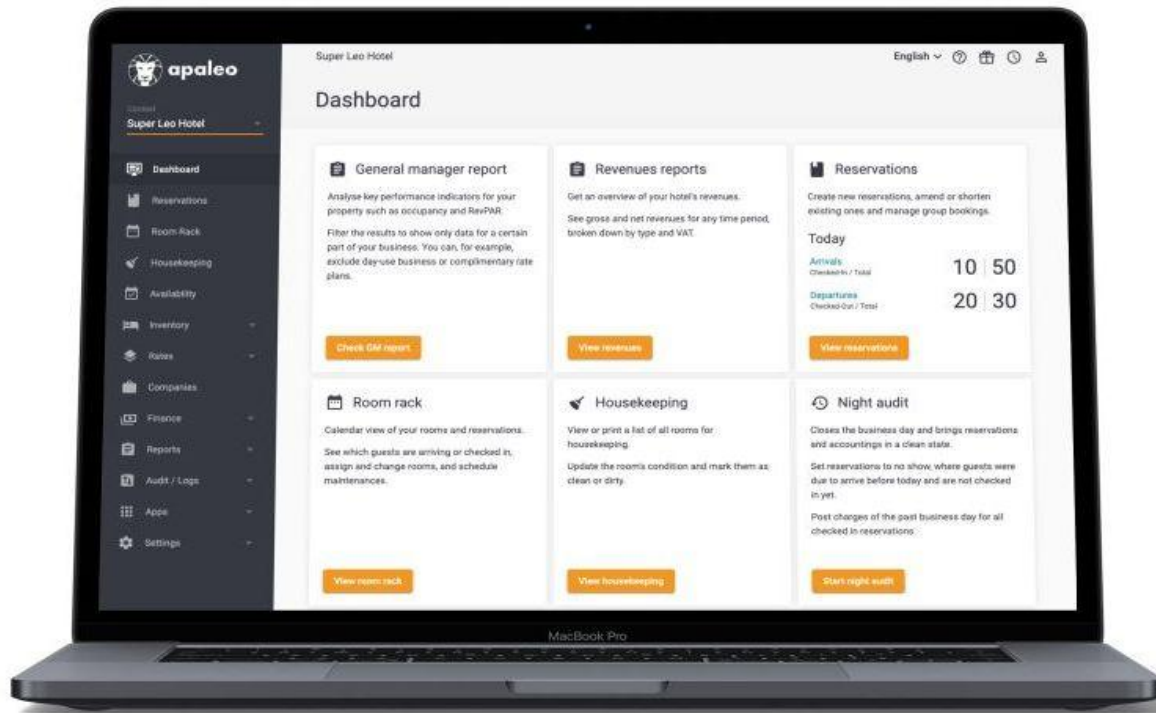
# Automatisierung und KI

Terminator oder Innovator?





# ... und heute



Wie alles begann





und heute

Cart % + ... Favorite products

Banana	5.49 € ×	2
Hamburger	35.99 € ×	2
Granny smith	35.99 € ×	3
WMEL Watermelon	5.29 € ×	3

46,29 € >

Banana	Coke	Bnna	Banana	Bnna
Oranges	Wmel	Lmn	Oranges	Bblgm
Lime	Apples	Blueberry	Lime	Blueberry
H2O	20%	Undo	H2O	Undo

FRUITS | BURGERS | DISCOUNT | 4

12:30

Banana	Coke	Bnna
Oranges	Wmel	Lmn
Lime	Apples	Blueberry
H2O	20%	Undo

Navigation icons





Wo würden Sie einchecken?



Wie steht es um Ihr zu Hause?

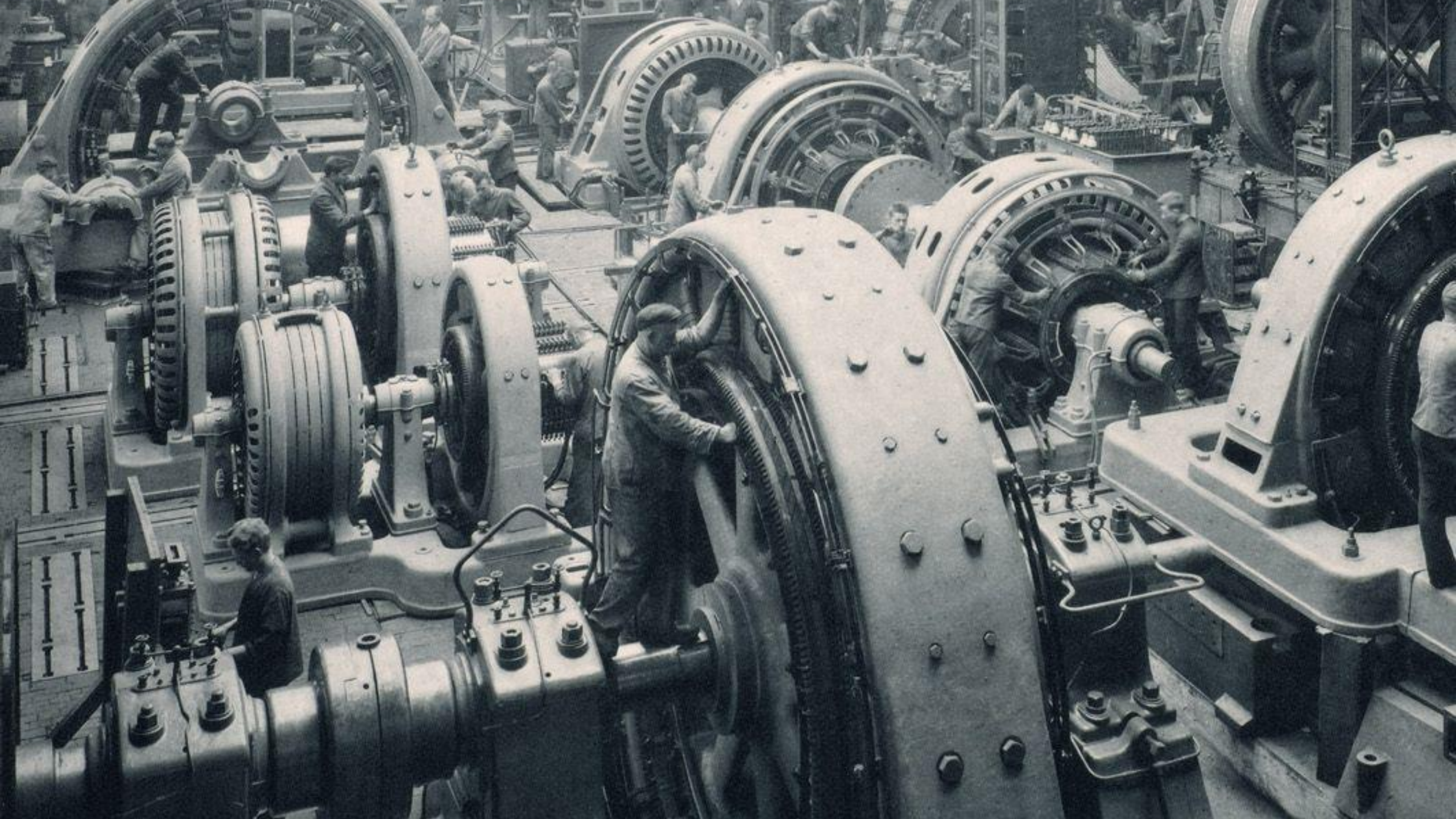




Wie steht es um Ihr zu Hause?

















# Druck mein Haus







Zurück zu  
unseren  
Hotels





A hand is holding a black smartphone in the center of the frame. The phone's screen is lit up and displays the words "OPPORTUNITY" and "KNOCKS" in a bold, white, sans-serif font, stacked vertically. The background is dark and out of focus, with soft, colorful bokeh lights in shades of purple, blue, and red. The lighting on the hand holding the phone is also tinged with these colors.

**OPPORTUNITY  
KNOCKS**

Foto [Dylan McLeod](#) on [Unsplash](#)



# Neue „Gesichter“ im Hotel





**DialogShift**



**OpenAI**

Pause (k)



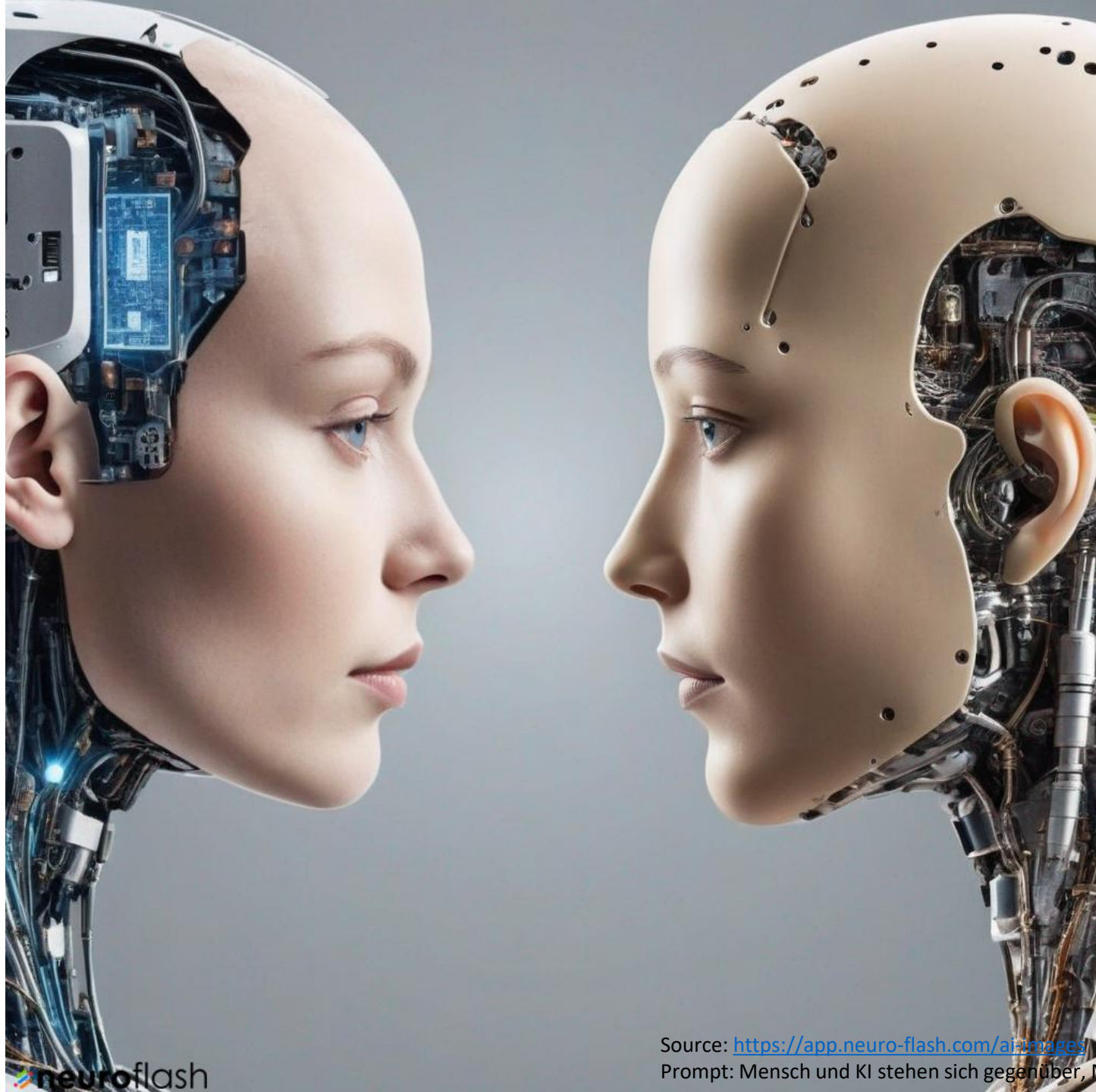


Source: <https://www.urlaubsguru.de/>





Und jetzt  
wird die  
Intelligenz  
auch noch  
künstlich?



# Arten von KI

Das Entstehen einer künstlichen Superintelligenz wird die Menschheit verändern, aber es wird nicht so bald geschehen. Hier sind die Arten von KI, die zu dieser neuen Realität führen.

## Reaktive Maschinen

- Gut für einfache Klassifizierungs- und Mustererkennungsaufgaben
- Gut geeignet für Szenarien, bei denen alle Parameter bekannt sind; kann den Menschen schlagen, da es Berechnungen viel schneller durchführen kann
- Unfähig, mit Szenarien umzugehen, die unvollkommene Informationen enthalten oder ein historisches Verständnis erfordern



## Begrenzter Speicher

- Kann komplexe Klassifizierungsaufgaben bewältigen
- Kann historische Daten für Vorhersagen nutzen
- Fähigkeit zur Bewältigung komplexer Aufgaben wie selbstfahrende Autos, aber immer noch anfällig für Ausreißer oder gegensätzliche Ergebnisse
- Dies ist der derzeitige Stand von KI, und manche sehen dies als Grenze der KI-Entwicklung an



## Theorie des Geistes

- Ist in der Lage, menschliche Motive und Überlegungen zu verstehen.
- Kann Menschen persönliche Erfahrungen vermitteln, die auf eigenen Motiven und Bedürfnissen beruhen.
- Kann mit wenig Beispielen lernen, weil es die Motive und Absichten versteht
- Wird als nächster Meilenstein der KI-Entwicklung angesehen



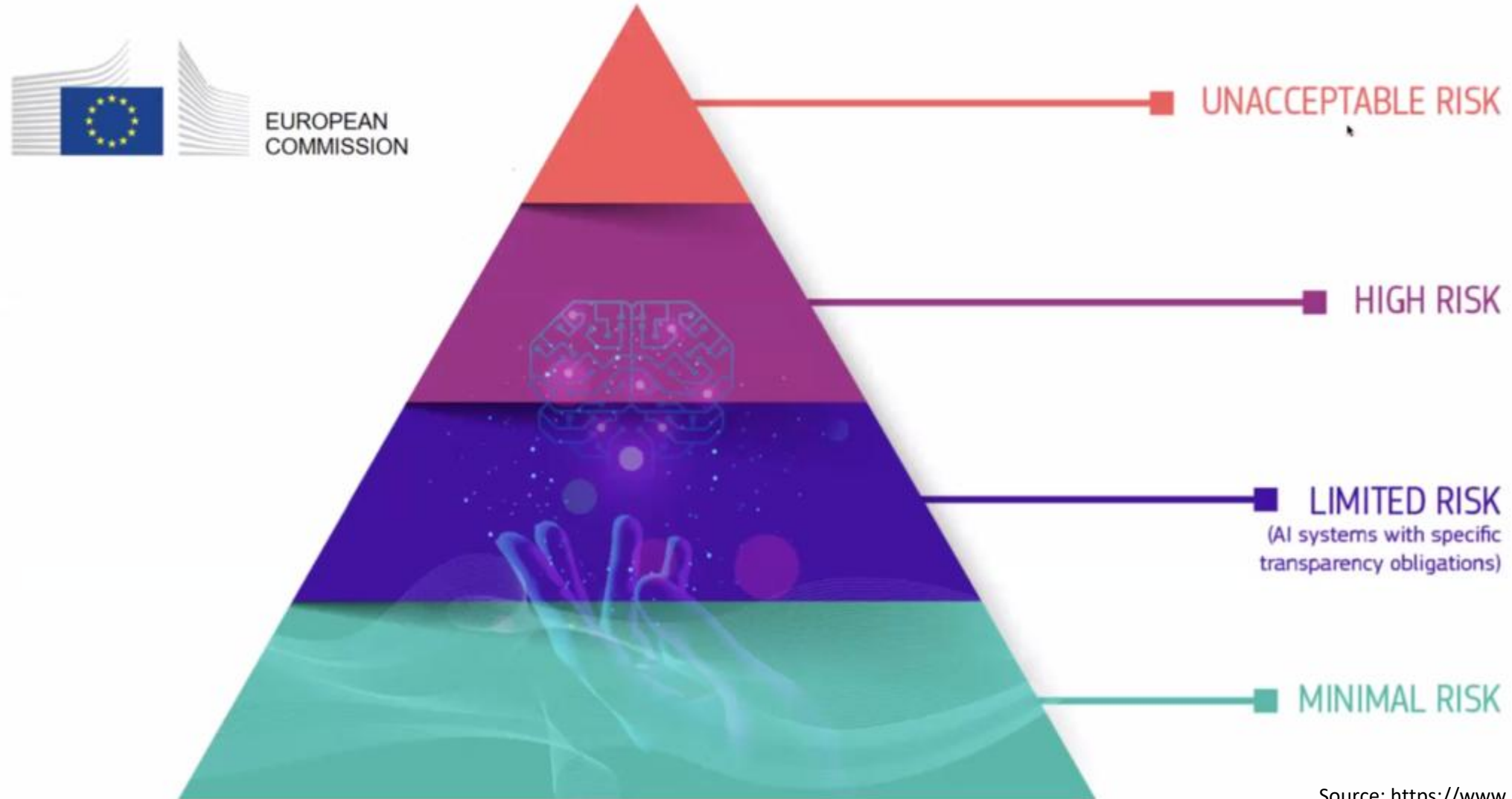
## Selbsterkenntnis

- Intelligenz auf menschlichem Niveau, die auch menschliche Intelligenz überlisten kann





# IV. The Proposed Artificial Intelligence Act of the European Commission (AIA)



# Grading Foundation Model Providers' Compliance with the Draft EU AI Act

Source: Stanford Research on Foundation Models (CRFM), Institute for Human-Centered Artificial Intelligence (HAI)

	 OpenAI	 cohere	 stability.ai	 ANTHROPIC	 Google	 BigScience	 Meta	 AI21 labs	 ALPHA ALPHA	 ELEUTHERAI	
Draft AI Act Requirements	GPT-4	Cohere Command	Stable Diffusion v2	Claude	PaLM 2	BLOOM	LLaMA	Jurassic-2	Luminous	GPT-NeoX	Totals
Data sources	● ○ ○ ○	● ● ● ○	● ● ● ●	○ ○ ○ ○	● ● ○ ○	● ● ● ●	● ● ● ●	○ ○ ○ ○	○ ○ ○ ○	● ● ● ●	22
Data governance	● ● ○ ○	● ● ● ○	● ● ○ ○	○ ○ ○ ○	● ● ● ○	● ● ● ●	● ● ○ ○	○ ○ ○ ○	○ ○ ○ ○	● ● ● ○	19
Copyrighted data	○ ○ ○ ○	○ ○ ○ ○	○ ○ ○ ○	○ ○ ○ ○	○ ○ ○ ○	● ● ● ○	○ ○ ○ ○	○ ○ ○ ○	○ ○ ○ ○	● ● ● ●	7
Compute	○ ○ ○ ○	○ ○ ○ ○	● ● ● ●	○ ○ ○ ○	○ ○ ○ ○	● ● ● ●	● ● ● ●	○ ○ ○ ○	● ○ ○ ○	● ● ● ●	17
Energy	○ ○ ○ ○	● ○ ○ ○	● ● ● ○	○ ○ ○ ○	○ ○ ○ ○	● ● ● ●	● ● ● ●	○ ○ ○ ○	○ ○ ○ ○	● ● ● ●	16
Capabilities & limitations	● ● ● ●	● ● ● ○	● ● ● ●	● ○ ○ ○	● ● ● ●	● ● ● ○	● ● ○ ○	● ● ○ ○	● ○ ○ ○	● ● ● ○	27
Risks & mitigations	● ● ● ○	● ● ○ ○	● ○ ○ ○	● ○ ○ ○	● ● ● ○	● ● ○ ○	● ○ ○ ○	● ● ○ ○	○ ○ ○ ○	● ○ ○ ○	16
Evaluations	● ● ● ●	● ● ○ ○	○ ○ ○ ○	○ ○ ○ ○	● ● ○ ○	● ● ● ○	● ● ○ ○	○ ○ ○ ○	● ○ ○ ○	● ○ ○ ○	15
Testing	● ● ● ○	● ● ○ ○	○ ○ ○ ○	○ ○ ○ ○	● ● ○ ○	● ● ○ ○	○ ○ ○ ○	● ○ ○ ○	○ ○ ○ ○	○ ○ ○ ○	10
Machine-generated content	● ● ● ○	● ● ● ○	○ ○ ○ ○	● ● ● ○	● ● ● ○	● ● ● ○	○ ○ ○ ○	● ● ● ○	● ○ ○ ○	● ● ○ ○	21
Member states	● ● ○ ○	○ ○ ○ ○	○ ○ ○ ○	● ● ○ ○	● ● ● ●	○ ○ ○ ○	○ ○ ○ ○	○ ○ ○ ○	● ○ ○ ○	○ ○ ○ ○	9
Downstream documentation	● ● ● ○	● ● ● ●	● ● ● ●	○ ○ ○ ○	● ● ● ●	● ● ● ●	● ● ○ ○	○ ○ ○ ○	○ ○ ○ ○	● ● ● ○	24
Totals	25 / 48	23 / 48	22 / 48	7 / 48	27 / 48	36 / 48	21 / 48	8 / 48	5 / 48	29 / 48	



# KI Schulungspflichten für Unternehmen 2025

- Art. 4 KI-VO seit dem 02.02.2025 in Kraft
- Personen müssen über ausreichende KI-Kompetenz im Umgang mit KI-Systemen verfügen
- Ab dem **2.8.2026** ist die **KI-VO allgemein gültig**
- interne Lehrgänge oder Workshops, es können dafür aber auch qualifizierte externe E-Learning-Kurse genutzt werden
- KI-Kompetenz bedeutet: ein Grundverständnis der allgemeinen KI-Funktionalität, insbesondere von LLM-Sprachmodellen (**Large Language Models**), sowie der sich daraus ergebenden datenschutzrechtlichen und gesellschaftlichen Risiken

# Verbote im Einsatz von KI

- **unterschwellige Beeinflussungen** und **absichtliche manipulative Techniken**,
- die **Ausnutzung der Schutzbedürftigkeit**
- **schlechterstellende Einstufungen** aufgrund von Persönlichkeitsmerkmale,
- die **Ableitung von Emotionen** einer natürlichen Person am Arbeitsplatz und in Bildungseinrichtungen,
- **biometrische Kategorisierungen** in sensiblen Bereichen
- das **Anlegen von Datenbanken zur Gesichtserkennung** durch das ungezielte Auslesen von Gesichtsbildern
- **Risikobewertungen zur Vorhersage künftiger Straftaten** ausschließlich auf Grundlage des Profilings
- die **Verwendung biometrischer Echtzeit-Fernidentifizierungssysteme zu Strafverfolgungszwecken**).



**"I need your  
clothes, your  
boots and your  
motorcycle."**





**NO  
WAY!**













Something worth reading





Microsoft 365 Apps



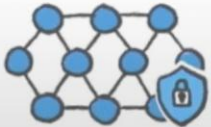
# Microsoft 365 Copilot

User prompt

Grounding

Pre-processing

## Microsoft Graph



-Your data-

emails, files, meetings, chats, calendars, and contacts

## Large Language Model



Dall-E – Chat-GPT



### Welcome to ChatGPT

### Log in with your OpenAI account



Hello! How can I help you today? Is there something you need help with or would like to learn more about? I'm here to assist you with any questions you may have.



Midjourney.com



„In Zukunft wird jedes Unternehmen, ähnlich wie es heute eine E-Mail-Adresse, eine Webseite oder eine Präsenz in den sozialen Medien hat, über eine Unternehmens-KI verfügen, mit der Kund\*innen kommunizieren können.“

Mark Zuckerberg, Meta





ISO 6400  
F 5.6

Video No. 2642  
PLEASE ENTER YOUR EMAIL ADDRESS



1:40:10 3:44

Video No. 2642

PLEASE ENTER YOUR EMAIL ADDRESS

1	2	3	4	5	6	7	8	9	0
Q	W	E	R	T	Y	U	I	O	P
R	S	D	F	G	H	J	K	L	
Z	X	C	V	B	N	M	@		

DELETE SEND

1 2 3 4 5 6 7 8 9 0  
Q W E R T Y U I O P  
R S D F G H J K L  
Z X C V B N M @



- + Neuer Chat
- Letzte Themen
  - KI-basierter Reiseplaner
  - Sudoku-Löser
  - EU-KI-Gesetz für Stiftungsmod...
  - ▼ Mehr anzeigen



# Willkommen zurück

Sag mir, womit ich dir helfen kann, oder wähle unten einen der Vorschläge aus.

<h3>Verstehen</h3> <ul style="list-style-type: none"><li>Komplexe Konzepte</li><li>Produktvergleich</li><li>Haushaltstipps</li></ul>	<h3>Entwerfen</h3> <ul style="list-style-type: none"><li>Tipps für ein Bewerbungss...</li><li>Hotelreservierung ändern</li><li>Ernährungsplan erstellen</li></ul>	<h3>Entdecken</h3> <ul style="list-style-type: none"><li>Berufsfelder</li><li>Fremdsprachen sprechen</li><li>Rezeptideen</li></ul>
--	---	--

**i** Deine Unterhaltungen werden von Prüfern und Prüferinnen verarbeitet, um die für Bard verwendeten Technologien zu verbessern. Gib also nichts ein, was ein Prüfer oder eine Prüferin nicht sehen oder Google nicht verwenden soll.  
[So funktioniert's](#) [Schließen](#)

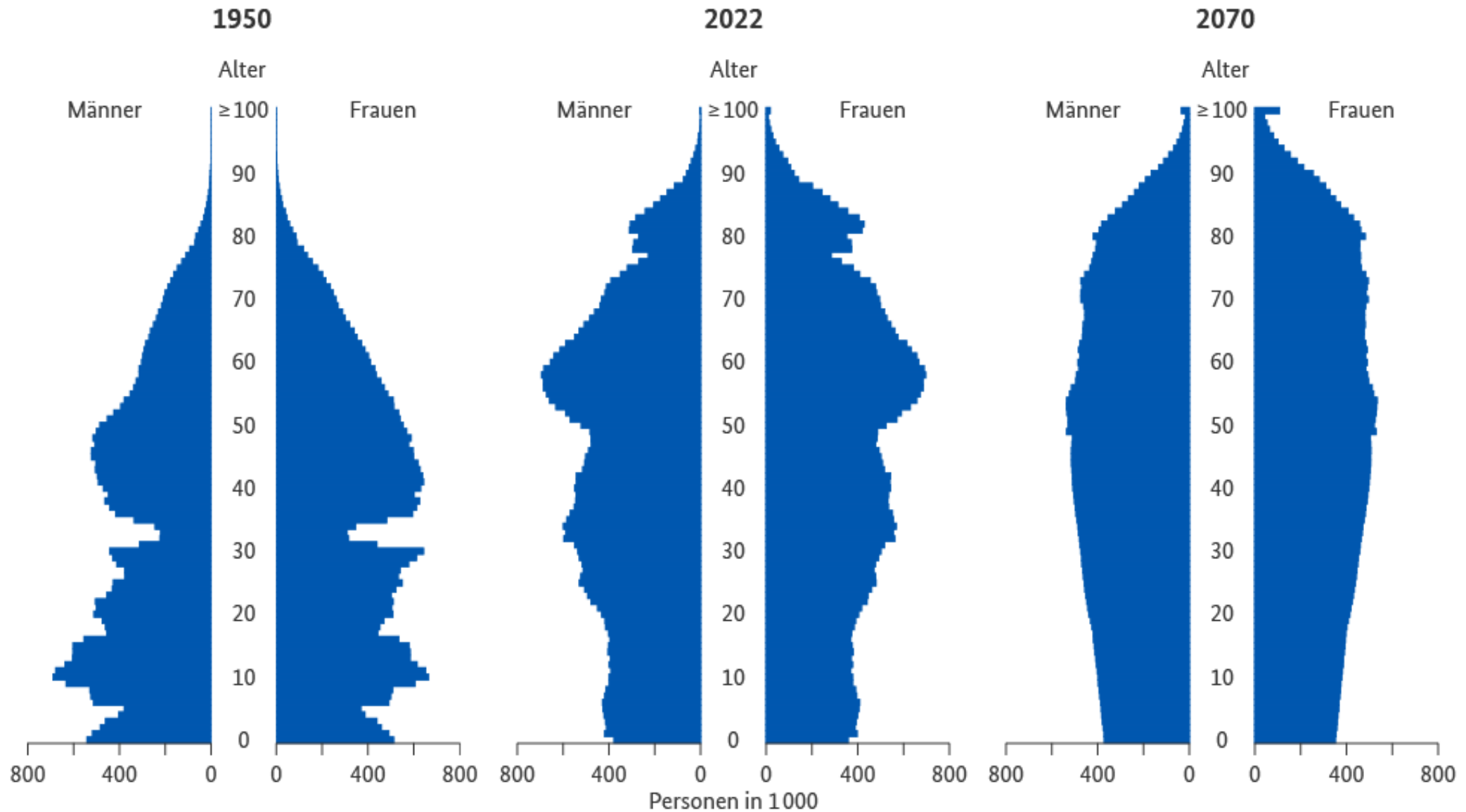
Bard zeigt möglicherweise fehlerhafte Informationen an, z. B. zu Personen. Prüfe daher die Antworten noch einmal. [Datenschutz und Bard](#)



Da fehlt doch jemand



# Altersstruktur der Bevölkerung, 1950–2070



2070: 15. koordinierte Bevölkerungsvorausberechnung, Variante 2 (moderate Entwicklung)  
Datenquelle: Statistisches Bundesamt  
Darstellung: Bundesinstitut für Bevölkerungsforschung (2023); Bildlizenz: CC BY-ND 4.0

# Businesses' top 10 skill priorities for 2027

- |  |   |
|--|---|
| 1.  <b>Analytische Denkweise</b>                      | 6.  <b>Neugier und lebenslanges Lernen</b>           |
| 2.  <b>Kreativität</b>                                | 7.  <b>Technologische Lesfähigkeit</b>               |
| 3.  <b>Verständis für KI und Datenströme</b>          | 8.  <b>Verständnis für Design und Nutzererlebnis</b> |
| 4.  <b>Leadership, Vorbild, soziale Verantwortung</b> | 9.  <b>Motivation und Selbstgefühl</b>               |
| 5.  <b>Resilienz, Flexibilität, Agilität</b>          | 10.  <b>Empathie und aktives Zuhören</b>             |

## Type of skill

 Cognitive skills    Self-efficacy    Technology skills    Working with others

## Source

World Economic Forum, Future of Jobs Report 2023.

## Note

The skills which organizations will prioritize in workforce development initiatives from 2023 to 2027



# Co-Bots





**Taylor Swift** @taylorswift13 · 30. Mar 2025

Suprise!! 1989 (Taylor's Version) is on ist way to you!  
The 1989 album changed my life in countless ways, and it fills me with such excitement to announce I will be playing some exclusive concerts in Europe with this album.

Can you guess the city I will be playing in?

See you early 2025 – mark your calendar for April 28th 25.



29,418

499,682

1 Mio.

68 Mio.

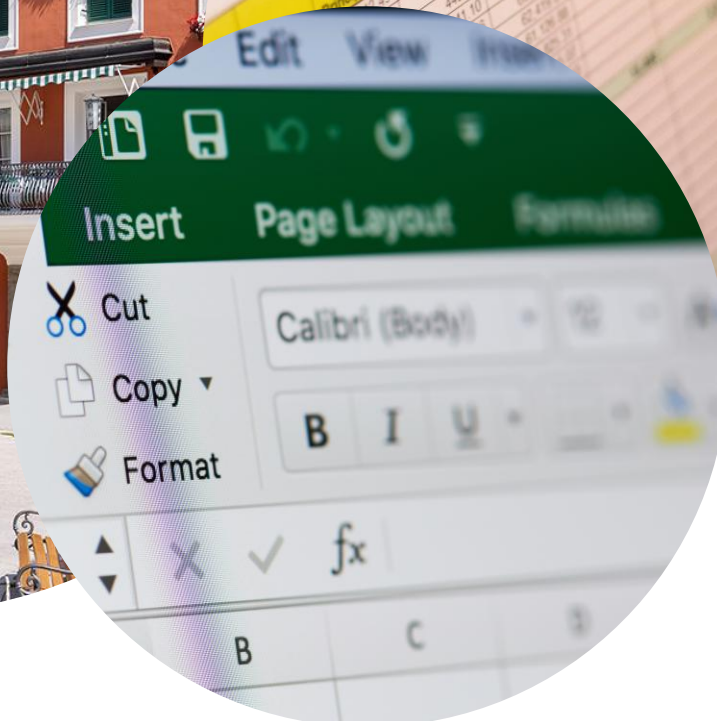
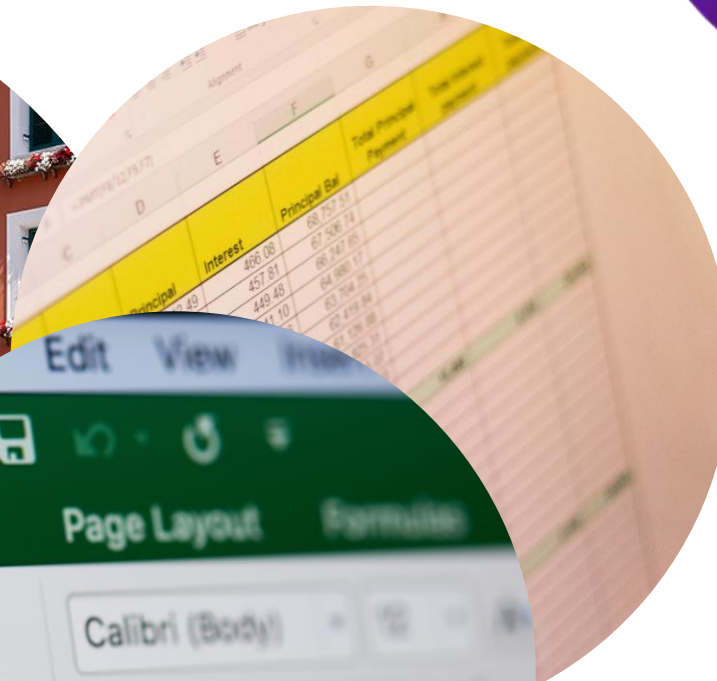
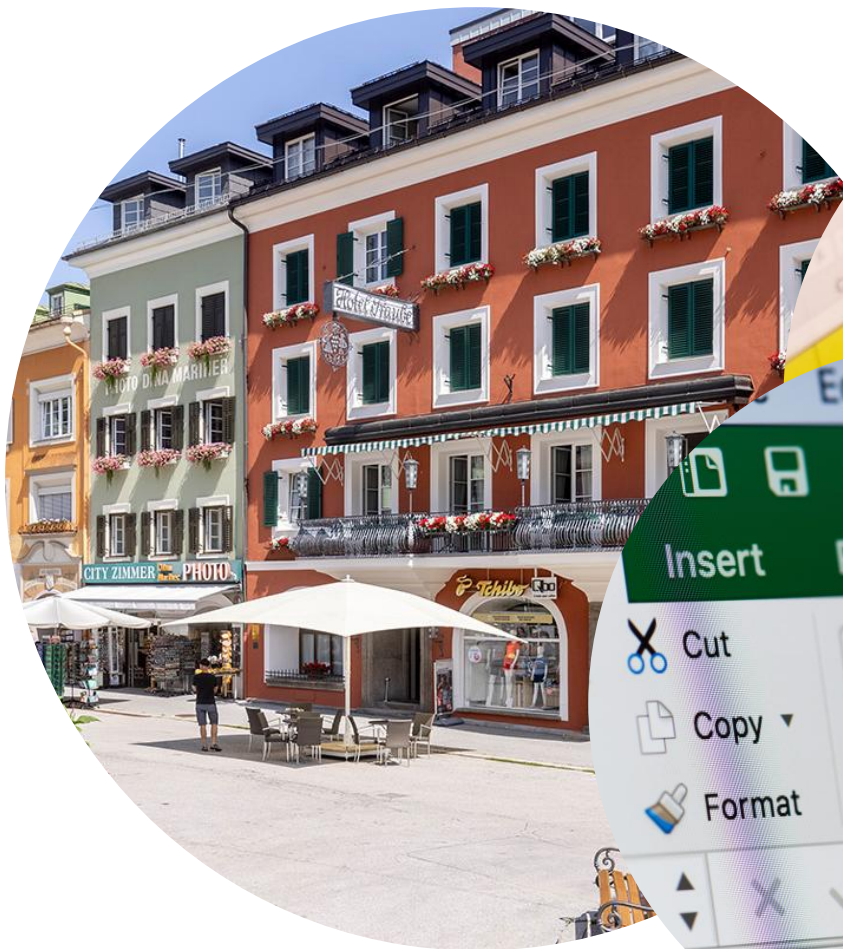




# Vergleich von 3 unterschiedlichen Reaktionen



# Hotel A

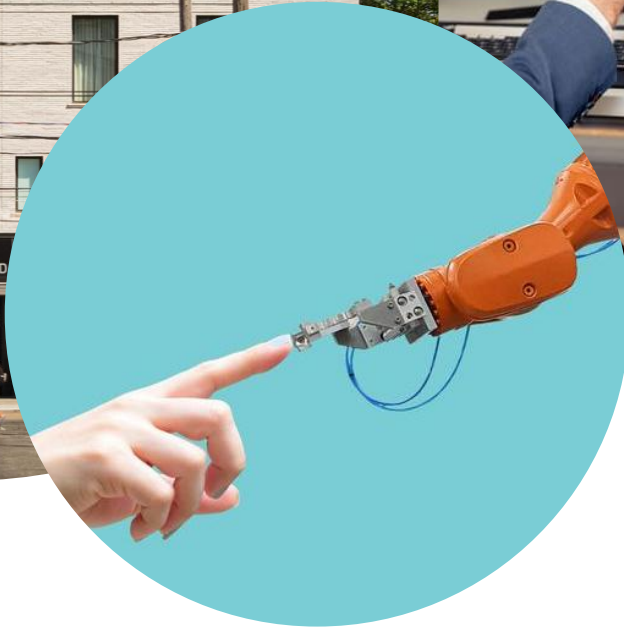




# Hotel B



# Hotel C





# 8 Einflussfaktoren im bionischen Revenue Management



# Partnerschaft



Source: <https://www.betterspace360.com>

Source: <https://www.hotelpartner.com/>





HOTEL



AI  
HOTEL AI



BOOKING  
DETAILS

ROOM  
PREFERENCES

ROOM  
PREFERENCES

ROOM  
PREFERENCES



BOOKING  
DETAILS



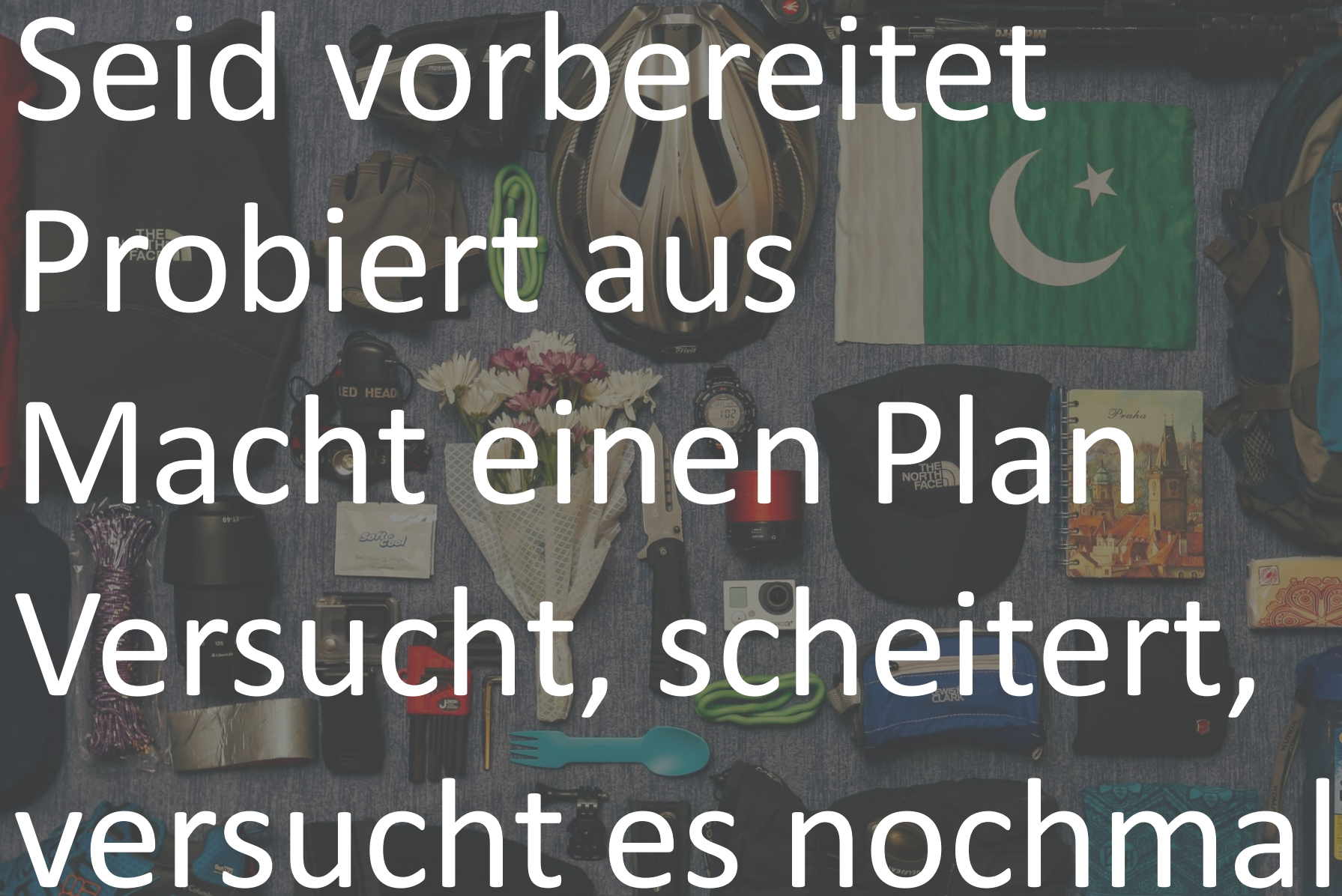
ROOM  
SYSTEMS

ROOM  
PREFERENCES

ROOM  
PREFERENCES

PAYMENT





Seid vorbereitet  
Probiert aus  
Macht einen Plan  
Versucht, scheitert,  
versucht es nochmal

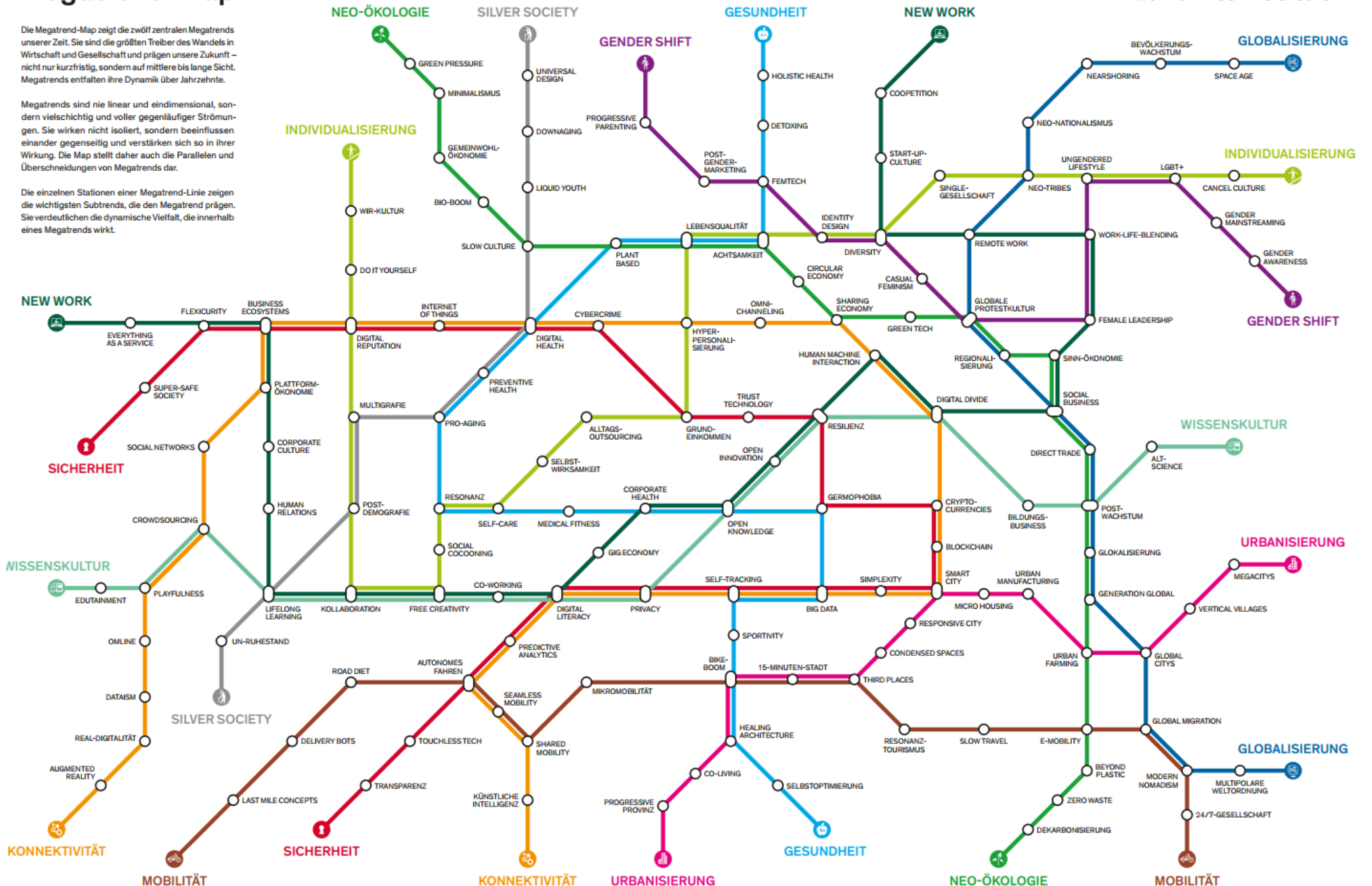


# Megatrend-Map

Die Megatrend-Map zeigt die zwölf zentralen Megatrends unserer Zeit. Sie sind die größten Treiber des Wandels in Wirtschaft und Gesellschaft und prägen unsere Zukunft – nicht nur kurzfristig, sondern auf mittlere bis lange Sicht. Megatrends entfalten ihre Dynamik über Jahrzehnte.

Megatrends sind nie linear und eindimensional, sondern vielschichtig und voller gegenläufiger Strömungen. Sie wirken nicht isoliert, sondern beeinflussen einander gegenseitig und verstärken sich so in ihrer Wirkung. Die Map stellt daher auch die Parallelen und Überschneidungen von Megatrends dar.

Die einzelnen Stationen einer Megatrend-Linie zeigen die wichtigsten Subtrends, die den Megatrend prägen. Sie verdeutlichen die dynamische Vielfalt, die innerhalb eines Megatrends wirkt.



# Die Welt ändert sich – jeden Tag

- Die Rufe nach „altem Normal“ – Vergessen!
- Normal ist jetzt.
- Laut sein gegen soziale Ungerechtigkeit!
- Netzwerke positiv nutzen!

Die Welt wird nicht komplizierter – sie war nie einfach







“It is not the  
strongest of the  
species that  
survives, nor the  
most intelligent,  
but the one most  
responsive to  
*change.*”

-Charles Darwin, 1809

# Let's connect!

Sascha Dalig  
Director Commercial | Speaker | Moderator

E: [s.dalig@signohc.com](mailto:s.dalig@signohc.com)

M: +49 176 6405 0006

LinkedIn: [linkedin.com/in/sascha-dalig/](https://www.linkedin.com/in/sascha-dalig/)





# KI Modelle und Tools

- Chat GPT – ca. 20 €/Monat - <https://chatgpt.com/>
- Perplexity – ca. 20 € im Monat - <https://www.perplexity.ai/> (auch als Windows App verfügbar)
- Le Chat – ca 20 €/Monat - <https://chat.mistral.ai> (europäische KI)
- Microsoft Copilot - <https://copilot.microsoft.com> (in Office 365 enthalten)
- Neuroflash – 9 – 30 €/Monat - <https://neuroflash.com/> (Viele Social Media und Bilderstellungsmöglichkeiten)

# KI Modelle und Tools

- <https://www.onsai.io/de/> - Telefon KI und Chatbot
- <https://www.dialogshift.com/> - Chatbot und Telefon KI
- <https://de.mara-solutions.com/> - Bewertungstool
- <https://www.hotel-reservation-bot.de/> - Digitaler Assistent für Reservierung
- <https://www.reguest.io/de/> - Hotel CRM Lösung inkl. Chatbot
- <https://www.hubspot.de/> - Allgemeines CRM